

森林組合報

第 93 号

《編集・発行》

鹿角森林組合

鹿角市花輪字合野18-3

☎ (0186) 23-3315

FAX (0186) 23-3475

印刷/株大館印刷

鹿角営業所

新年のご挨拶



代表理事組合長

関 重 征

新年明けましておめでとうございます。当組合の運営につきましては日頃から格別のご理解、ご協力を賜り心から御礼申し上げます。

今年(壬辰年)は、六〇種類ある十干十二支の組み合わせでいうと壬辰に当たります。辰年を象徴する言葉は「正義感」と「信用」であり壬辰の壬には何かが生まれて大きくなるという意味があるそうです。それに「昇り竜」と言われる辰年は、上昇機運が高まる縁起がよい年とされています。

しかし、現実には目を向けますと東日本大震災の復旧、復興がいまだ進まず被災された皆様には明日に希望を持つ様な明るい兆しが見えない厳しい新年を迎えていると思うと早く普通の生活が一刻も早く実現されることを願っております。

又、国内経済に目を向けますと、この様な厳しい中、実態経済とはかけ離れた円高が進み、個人消費、雇用環境等依然として厳しいものがあり、木材業界はそれらの影響もあり、不確実、不透明な状況にあります。

当組合としては、今後も間伐を中心とする森林整備事業を積極的に進めてまいります。

本年からは、いよいよ森林経営計画を進めて行かなければなりません。これは、これまでの森林施業計画とは異なり、団地が林班単位となり団地内の二分の一以上の面積が計画対象森林であることが必要です。これまで以上に集約化の重要性が増してまいります。今後は、機会を捉えて部落座談会等を通じて、組合員の皆様に周知を図り進めてまいります。

又、従来の切捨間伐が補助採択上で難しくなり、搬出間伐が多くなり搬出される丸太が増加することを見据え、従来の加工施設の老朽化もあり、今後は加工施設の改善にも取り組んでまいります。本年もこの様な厳しい中ではあります、厳しさを覚悟しながら、しかし辰年にあやかり何か生まれて大きくなるという希望を持って、難局に取り組んでまいります。

組合員の皆様はじめ関係各位のご理解ある一層のご指導、ご協力をお願い申し上げます。



本年もよろしく
お願いいたします

平成二十四年鹿角森林組合

代表理事組合長 関 重 征 理 事 齊 藤 策 徳

副組合長 宮 野 和 秀 秋 本 隆 悦

理 事 戸 田 公 雄 沢 田 督 美

村 木 和 夫 代 表 監 事 千 田 俊 夫

奈 良 昇 悦 監 事 北 村 義 孝

齊 藤 長 助 関 和 也

成 田 尚 平 参 事 関 清 明

齋 藤 武 一 外 職 員 一 同

中 村 眞 人

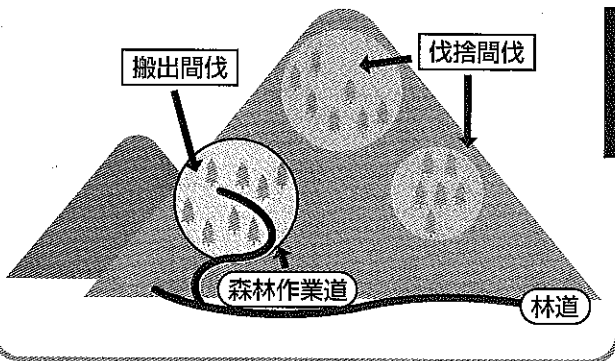
平成23年度より補助制度が 大きく変わりました。



間伐事業は、1団地5ha以上の集約化と1haあたり平均10m³以上の間伐材の搬出が補助条件となりました。今後座談会等により、間伐事業の集約化と林内作業路作設を推進していきます。

今まで

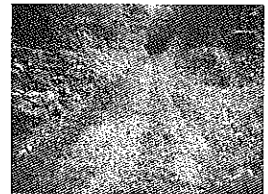
- 集約化されていない
- 路網整備が不十分



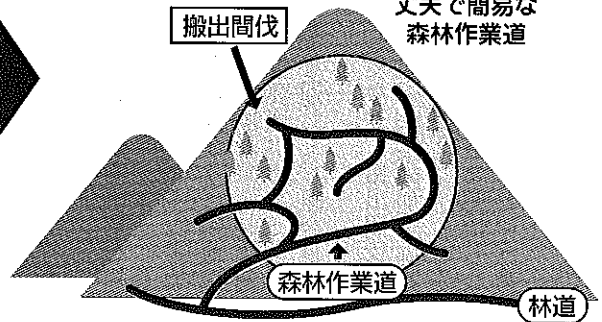
改革

H23から

- 路網整備、集約化を推進



丈夫で間易な
森林作業道



個々の所有者が、集約化をせずにバラバラに間伐を実施。路網整備が遅れたため、伐捨間伐が主体で、間伐収入が得られなかった。

集約化を進め、まとまった団地を組み、自然の地形を生かした路網整備によって、搬出間伐を推進するため、定期的な間伐収入が得られる。



間伐林内の森林作業道



間伐材搬出作業



間伐事業完了後



補助金を使って、山林の手入れを！

担当：森林整備課

森林環境保全整備事業(造林補助事業)

1HA当たり (H24年1月現在)

作業区分	事業費	施業計画	概算補助金	自己負担金	事業内容
除伐A	155,000	有り	120,000	35,000	16年生～35年生迄補助対象とする。伐採率20%以上(平成24年度からは25年生迄が対象となる)
除伐B	137,000	有り	105,000	32,000	柴類の刈払い及び雑木、不良木を伐採する事業で11年生～20年生迄補助対象とする。広葉樹林は60年生迄対象とする。
枝打ち	190,000	有り	153,000	37,000	原則として11年生～30年生まで補助対象とする。

※ 森林施業計画を作成していない山林の補助金は約半分です。

森林国営保険について

造林補助金事業における新植、間伐事業につきましては、森林国営保険への加入をお願いしております。



お知らせ 鹿角地方林業振興談話会の開催について

林業不振から森林所有者の施業意欲が低下している中で、森林整備の一層の推進を図るためには、熟成期を迎えた人工林資源を活用し、生産・流通・加工のコストダウンと需要の確保によって林家等の収益向上を実現し、間伐・再造林等の森林施業に取り組むことが期待されています。

このため、施業の集約化、低コストで安定的な原木供給、ニーズに応じた最適な流通・加工体制の構築等の取組を集中することにより地域材の利用拡大を図るとともに、林家等の収益性を向上させる仕組みを構築するためのきっかけとなるよう、公立大学法人秋田県立大学 木材高度加工研究所 教授 高田 克彦 氏から「森林資源の総合的な有効利用と森林所有者への利益還元(仮)」と題しての講演を開催するものです。

開催日時：平成24年2月12日(日) 14:30～(14:00開場)

開催場所：鹿角パークホテル 2階 鳳凰殿

秋田県鹿角市花輪字堰向30-1 TEL:0186-22-1111

主催：鹿角地方林業後継者連絡協議会(会長 柳館一郎)

米代川流域林業活性課センター(会長 小畑 元)

協賛：鹿角市、小坂町、鹿角森林組合、社団法人秋田県林業コンサルタント

後援：秋田県鹿角地域振興局

参加費：講演会 無料、懇親会 5千円/人

申込先：鹿角地域振興局農林部森づくり推進課(小笠原)

電話 0186-23-2275 FAX 0186-23-6085

※所属名称、氏名、電話番号、講演会及び懇親会の参加の有無をお知らせください。

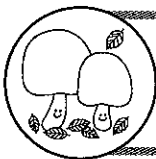
木材市況のお知らせ

鹿角センター1月入札結果 スギ直材(40年生前後間伐材)

長さ	径 級	平均単価(m³)	
3.65m(12尺)	10cm~14cm	5,100円/m³	(石当1,400円)
3.65m(12尺)	16cm~22cm	9,000円/m³	(石当2,500円)
3.65m(12尺)	24cm~28cm	12,000円/m³	(石当3,300円)

注1) 曲材、ガ二腐れ材は直材の約半額です。

注2) 左記価格より各手数料が差し引かれます。(共販手数料5%・はい積料m³当り600円)



平成24年(春)種駒販売価格表



品 名	規 格	税込価格	販売開始予定
森 式 シイタケ	1 袋 (1000ヶ入)	2,856円	3月下旬~
森 式 ナメコ	〃	2,856円	〃
河村式 シイタケ	1本 (500ヶ入)	1,440円	〃
河村式 ナメコ	〃	1,440円	〃
河村式 ヒラタケ	〃	1,440円	〃
河村式 ムキタケ	〃	1,440円	〃
河村式 カノカ	〃	1,440円	〃
河村式 クリタケ	〃	1,440円	〃
河村式 タモギタケ	〃	1,440円	〃
トンビマイタケ菌床	1ケース (6ヶ入)	4,200円	4月下旬~
マイタケ 楢木	1ケース (5ヶ入)	5,670円	〃
ますたけ 楢木	1ケース (3ヶ入)	3,700円	〃
ヤマブシタケ 楢木	1ケース (5ヶ入)	5,670円	〃
マンネンタケ 楢木	1ケース (3ヶ入)	3,700円	〃

※ナメコには早生・中生・晩生があります。

※種駒は組合引渡しになりますので、ご了承下さい。

※菌床・楢木は4月下旬~5月上旬に配達日があります。ご希望の方は早めのご注文をお願いします。

※販売開始前の予約も承っております。

お求め、予約の際は購買担当までよろしくお願い致します